

Εισαγωγή

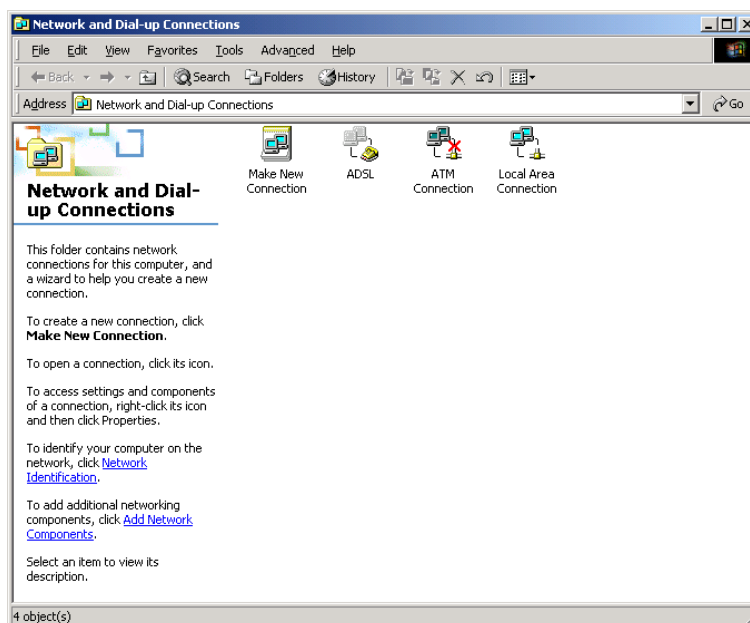
Το παρόν έντυπο αφορά δυσλειτουργία που ενδέχεται να εμφανιστεί κατά την εγκατάσταση του λογισμικού που συνοδεύει τα modem jetSpeed100 και jetSpeed100i στα Windows2000.

Συγκεκριμένα μετά το πέρας της εγκατάστασης του λογισμικού που συνοδεύει τα ADSL modem jetSpeed100(i) σε ορισμένες περιπτώσεις ενδέχεται να μην δημιουργηθεί από το πρόγραμμα εγκατάστασης η DialUp σύνδεση. Αυτό γίνεται εμφανές από την έλλειψη του αντίστοιχου shortcut (συντόμευση) στην επιφάνεια εργασίας των Windows.

Στην παραπάνω περίπτωση ο χρήστης μπορεί να επέμβει και να δημιουργήσει την απαραίτητη σύνδεση μόνος του ακολουθώντας τις παρακάτω απλές οδηγίες.

Δημιουργία μιας σύνδεσης DialUp για Windows2000

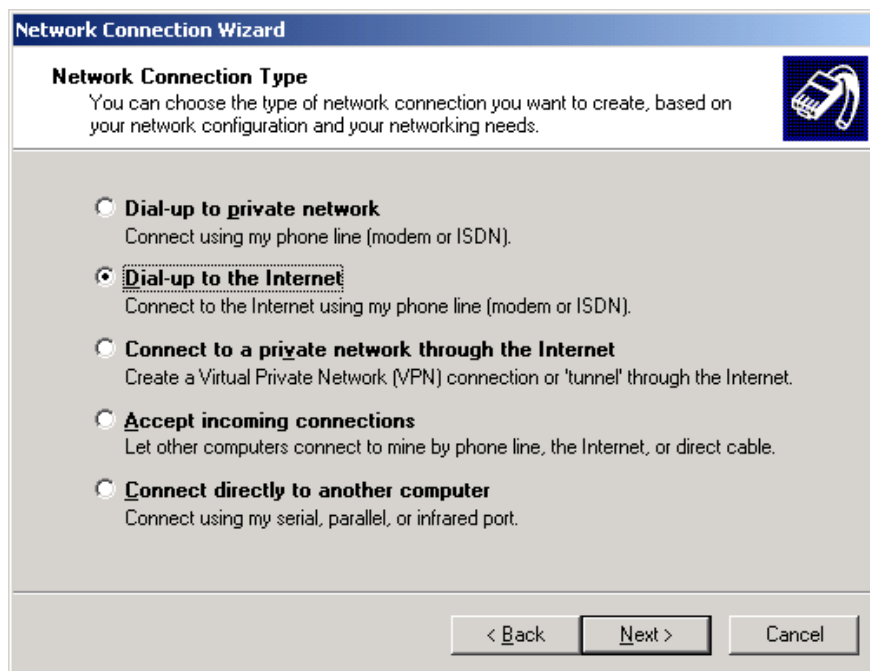
Μετά το τέλος της εγκατάστασης και αφού δεν εμφανιστεί στην επιφάνεια εργασίας η συντόμευση στην απαραίτητη dialup σύνδεση, επιλέγουμε με την σειρά που αναφέρονται Start → Settings → DialUp Networking. Κατόπιν επιλέγουμε “Make new Connection”.



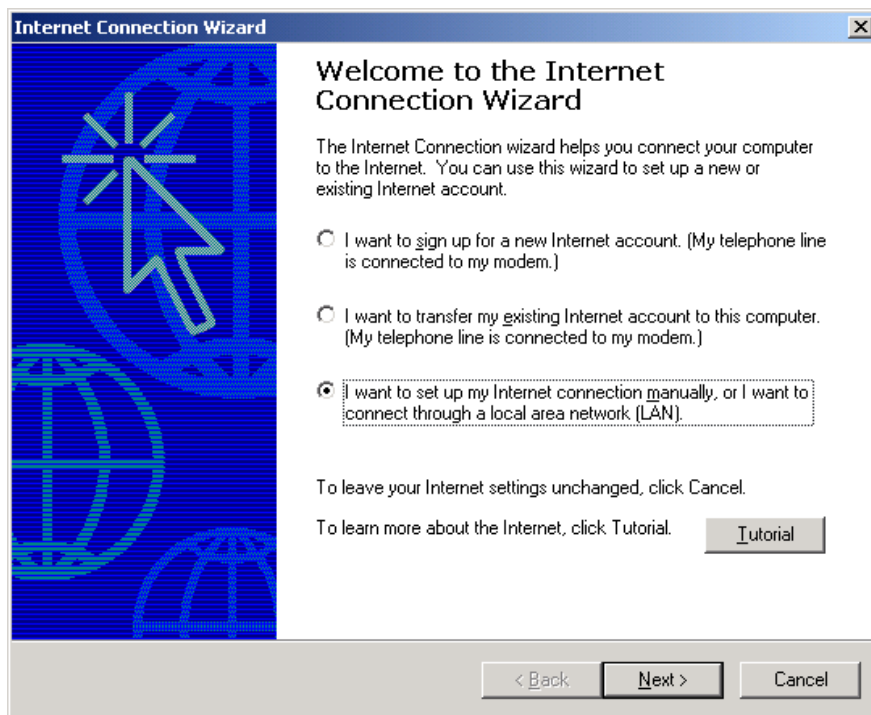
Το επόμενο παράθυρο θα εμφανιστεί.



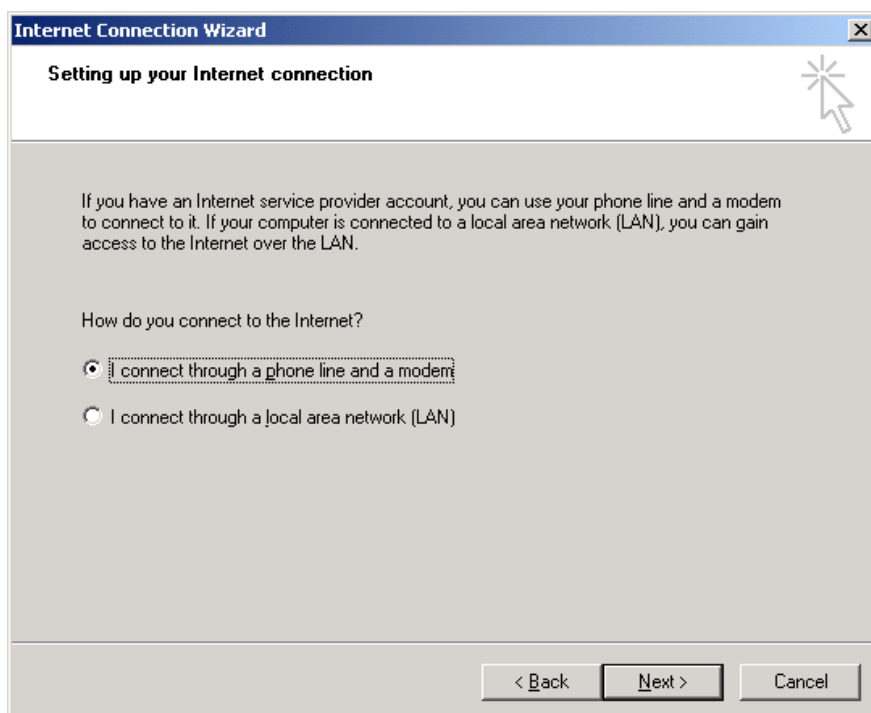
Για να συνεχίσετε πατήστε "Next"



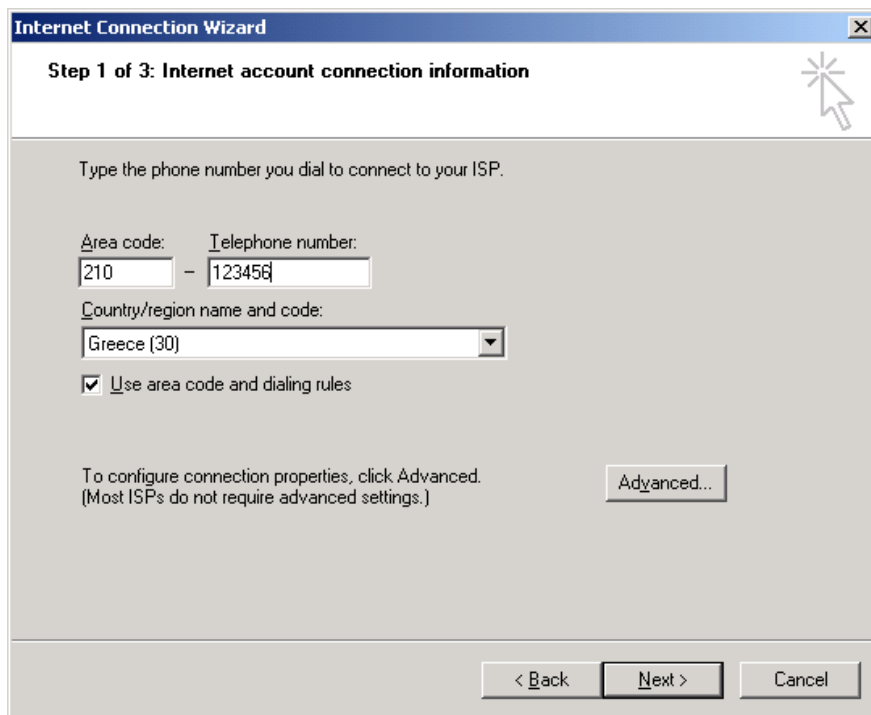
Πατήστε στην επιλογή **Dial-up to the Internet** και κατόπιν πατήστε στο "Next" για να συνεχίσετε.



Επιλέξτε την επιλογή **I want to set up my Internet connection manually, or I want to connect through a local area network (LAN)** και πατήστε “Next” για να συνεχίσετε.



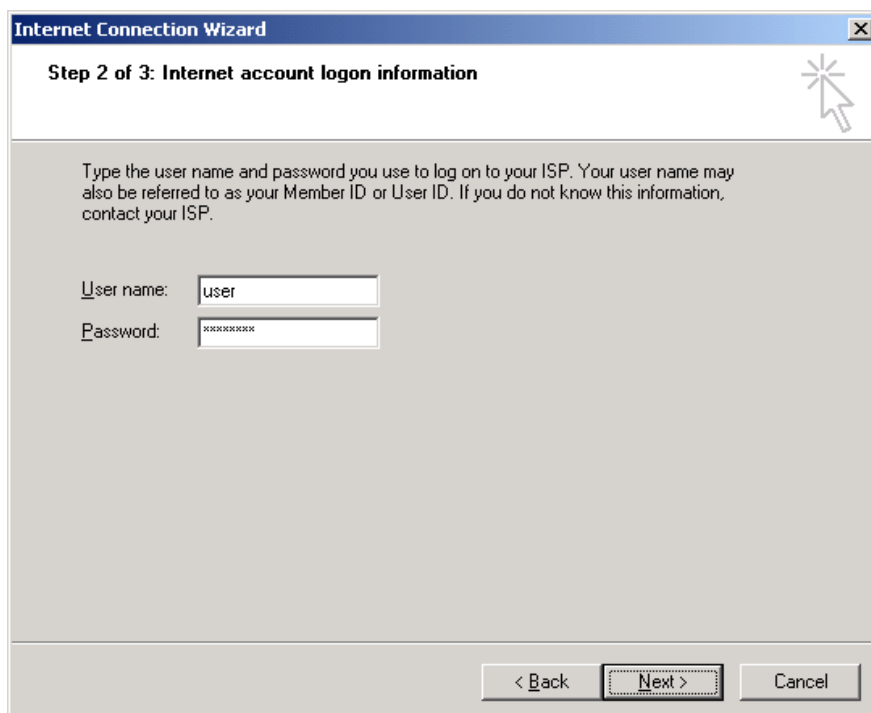
Επιλέξτε την επιλογή **I connect through a phone line and a modem** και πατήστε “Next” για να συνεχίσετε.



The screenshot shows the 'Internet Connection Wizard' window, Step 1 of 3: Internet account connection information. The window has a title bar with the text 'Internet Connection Wizard' and a close button. The main area contains the following fields and controls:

- A text prompt: 'Type the phone number you dial to connect to your ISP.'
- Two input fields: 'Area code:' with the value '210' and 'Telephone number:' with the value '123456'.
- A dropdown menu for 'Country/region name and code:' showing 'Greece (30)'.
- A checked checkbox labeled 'Use area code and dialing rules'.
- A text prompt: 'To configure connection properties, click Advanced. (Most ISPs do not require advanced settings.)' followed by an 'Advanced...' button.
- Navigation buttons at the bottom: '< Back', 'Next >', and 'Cancel'.

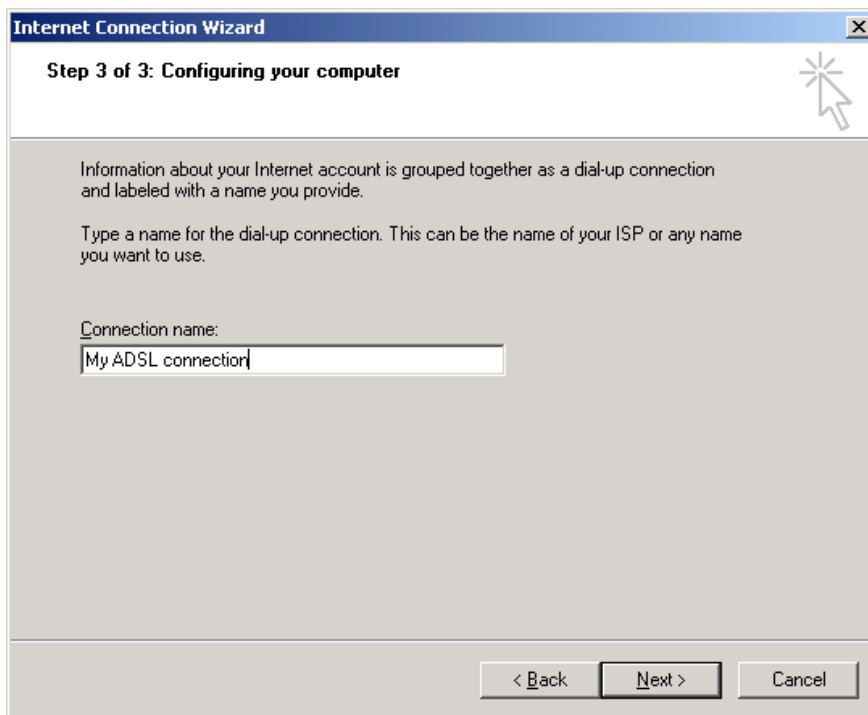
Στο πεδίο **Telephone Number** πληκτρολογείστε ένα οποιοδήποτε αριθμό όπως στο παράδειγμα. Στην συνέχεια πατήστε “Next” για να προχωρήσετε.



The screenshot shows the 'Internet Connection Wizard' window, Step 2 of 3: Internet account logon information. The window has a title bar with the text 'Internet Connection Wizard' and a close button. The main area contains the following fields and controls:

- A text prompt: 'Type the user name and password you use to log on to your ISP. Your user name may also be referred to as your Member ID or User ID. If you do not know this information, contact your ISP.'
- Two input fields: 'User name:' with the value 'user' and 'Password:' with the value 'xxxxxxxx'.
- Navigation buttons at the bottom: '< Back', 'Next >', and 'Cancel'.

Συμπληρώστε τα στοιχεία σας (όνομα χρήστη και κωδικό πρόσβασης) τα οποία σας έχουν δοθεί από τον Internet πάροχό σας. Πατήστε “Next” για να προχωρήσετε.



Internet Connection Wizard

Step 3 of 3: Configuring your computer

Information about your Internet account is grouped together as a dial-up connection and labeled with a name you provide.

Type a name for the dial-up connection. This can be the name of your ISP or any name you want to use.

Connection name:

< Back Next > Cancel

Πληκτρολογείτε ένα όνομα για την σύνδεση σας. Πατήστε "Next" για να προχωρήσετε.



Internet Connection Wizard

Set Up Your Internet Mail Account

An Internet mail program is installed on your computer. Internet mail allows you to receive and send e-mail messages.

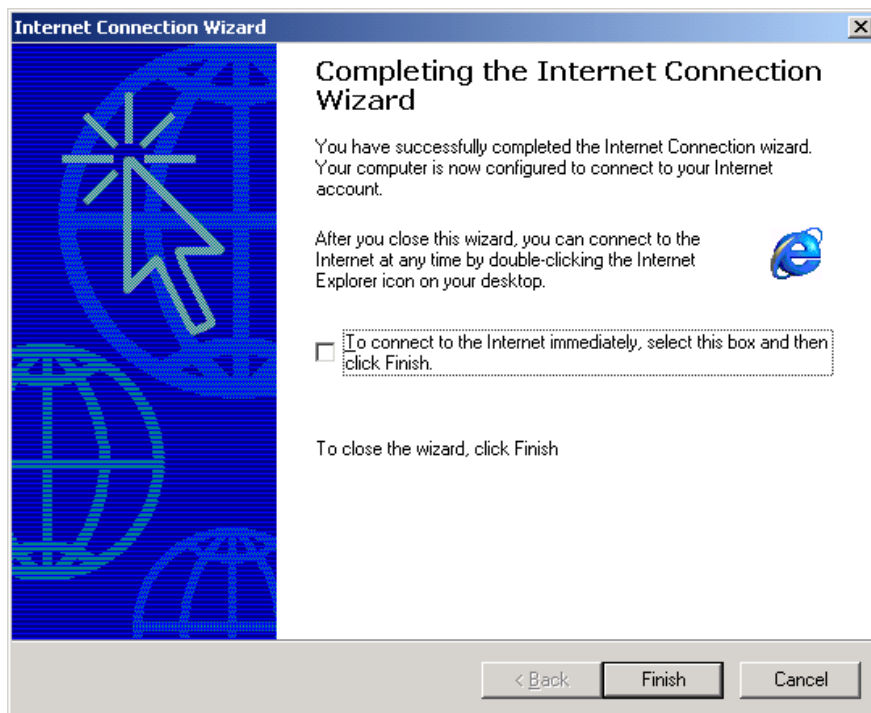
To successfully set up your Internet mail account, you must have already signed up for an e-mail account with an Internet service provider and obtained important connection information. If you are missing any information the wizard asks you to provide, contact your Internet service provider.

Do you want to set up an Internet mail account now?

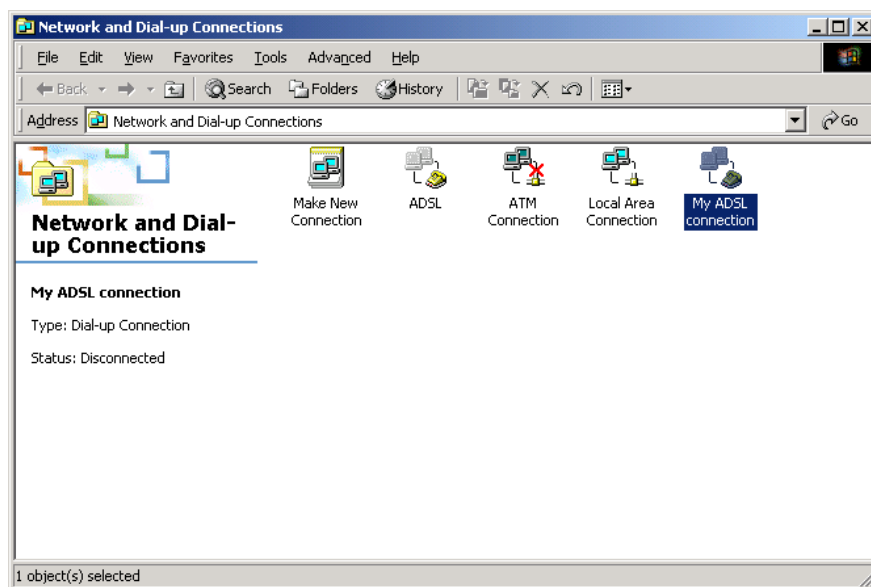
☐ Yes
☒ No

< Back Next > Cancel

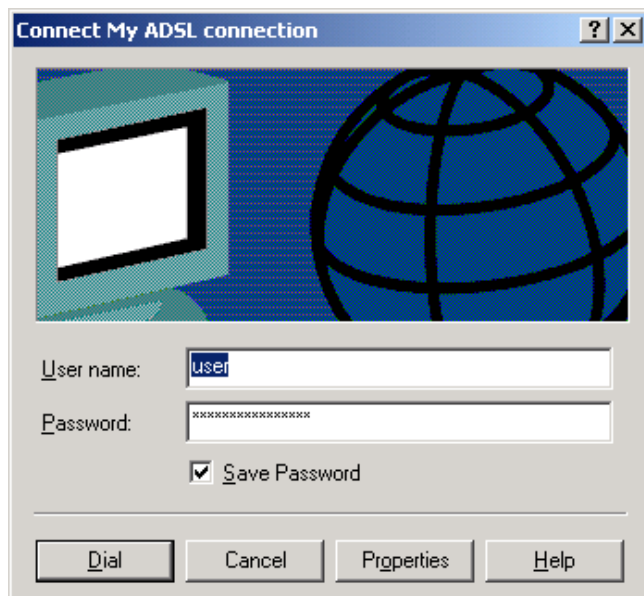
Επιλέξτε **No** και πατήστε "Next".



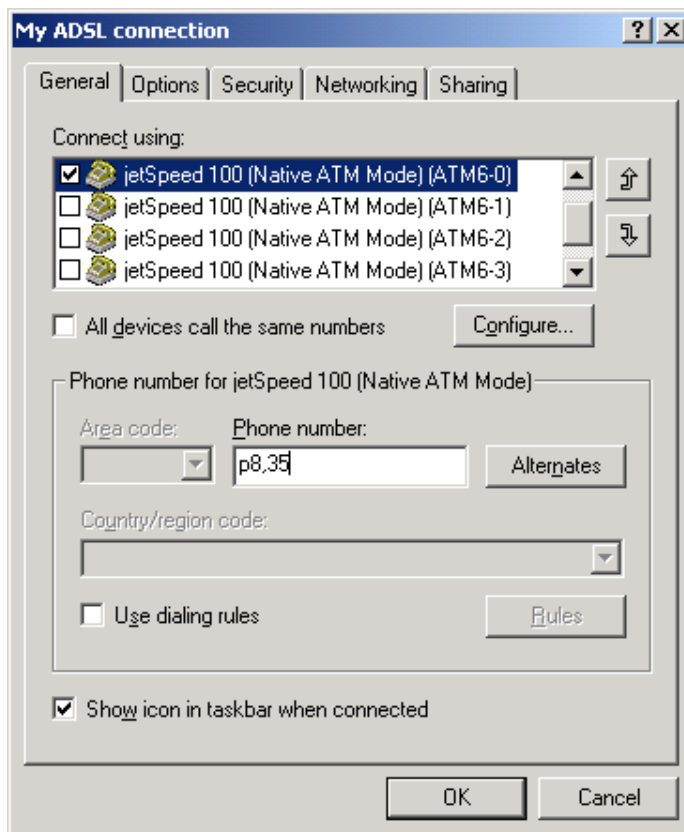
Η δημιουργία της σύνδεση σας ολοκληρώθηκε. Πατήστε "Finish".



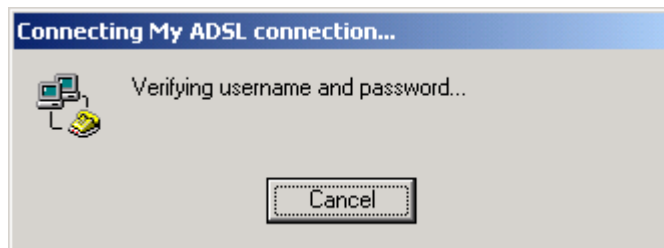
Η νέα σας σύνδεση εμφανίζεται τώρα στο παράθυρο **Dial-up Networking**. Για να κάνετε τις τελευταίες ρυθμίσεις κάντε διπλό κλικ στο εικονίδιο της σύνδεσης.



Πριν πατήσετε το Dial είναι απαραίτητο να γίνουν κάποιες τελευταίες ρυθμίσεις. Πατήστε στο πλήκτρο “Properties”.



Από την λίστα των διαθέσιμων modem επιλέξτε το **“Jetspeed 100 (Native ATM Mode) (ATM6-0)”** και αφού απενεργοποιήσετε τα Dialing rules, στο πεδίο του τηλεφωνικού αριθμού πληκτρολογείτε το Vp και Vc που σας έχουν δοθεί με τον τρόπο που φαίνεται στο παράδειγμα. Πατήστε “OK”.



Πατώντας τώρα στο πλήκτρο “Dial” η σύνδεσής σας θα ολοκληρωθεί σε ελάχιστα δευτερόλεπτα.