



**INTRACOM**

**netMod**



**Εγκατάσταση netMod για RS-232**

**Windows<sup>®</sup> NT4**

## Πίνακας Περιεχομένων

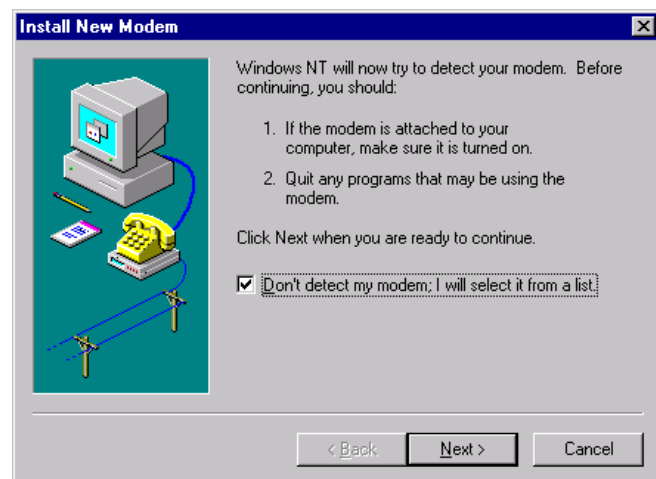
Ρύθμιση netMod για Windows NT4.....	2
Σύνδεση μέσω Τηλεφώνου.....	5
Σύνδεση Dial-Up.....	7

## Ρύθμιση netMod για Windows NT4

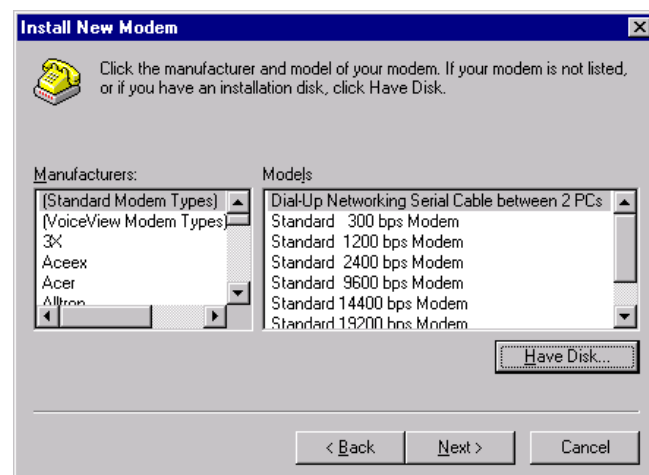
### Γενικά

- ! Κατά τη διάρκεια της εγκατάστασης μπορεί να χρειαστείτε το CD εγκατάστασης των Windows NT4. Μετά το πέρας της διαδικασίας εγκατάστασης προτείνεται να εγκαταστήσετε την τελευταία έκδοση του service pack.

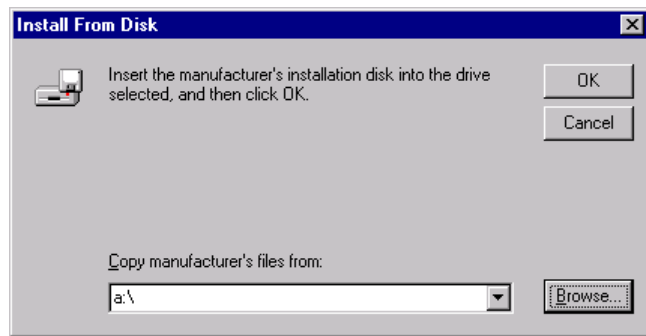
- ☞ Από το <Control Panel> επιλέξτε <Modems>.
- ☞ Στο παράθυρο <Install New Modem> επιλέξτε <Don't detect my modem; I will select it from a list.> και πατήστε <Next>.



- ☞ Στο επόμενο παράθυρο πατήστε στο πλήκτρο <Have Disk>.

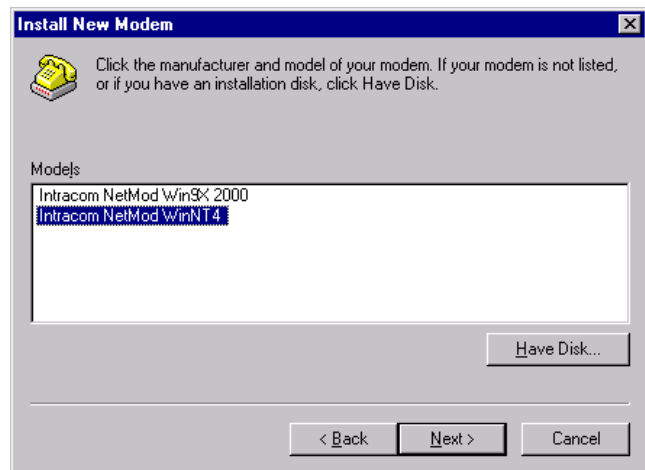


- ☞ Στο επόμενο παράθυρο πατήστε στο πλήκτρο <**Browse**> και δώστε τη διαδρομή όπου βρίσκονται οι οδηγοί.

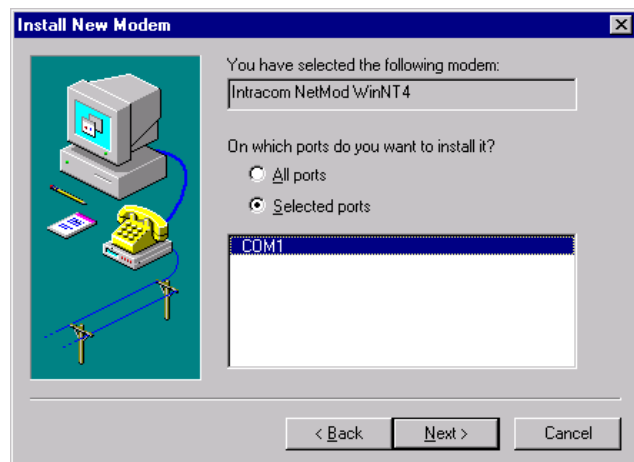


- ☞ Τέλος πατήστε <**Open**> και <**OK**>.

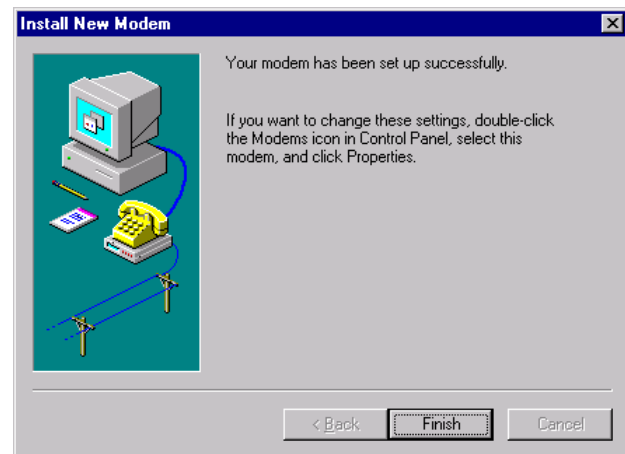
- ☞ Στο επόμενο παράθυρο επιλέξτε <**Intracom NetMod WinNT4**> και πατήστε <**Next**>.



- ☞ Επιλέξτε τη θύρα όπου βρίσκεται συνδεδεμένο το netMod και πατήστε <**Next**>.

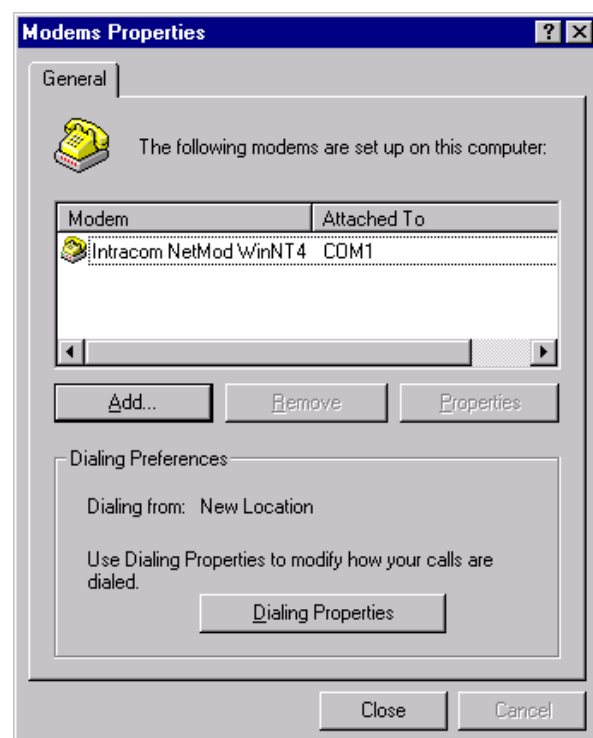


☞ Πατήστε το πλήκτρο <**Finish**>.



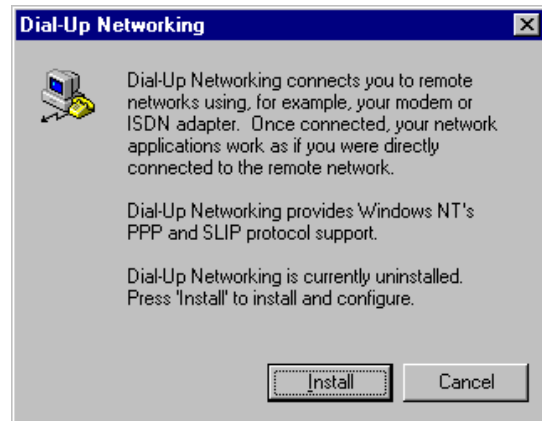
☞ Στο παράθυρο <**Modem Properties**> πατήστε στο πλήκτρο <**Close**>.

⇒ Η εγκατάσταση του netMod τελείωσε

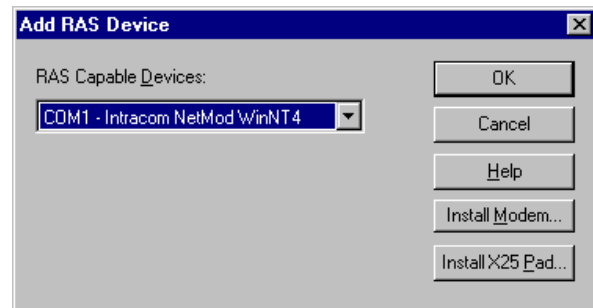


## Σύνδεση μέσω Τηλεφώνου

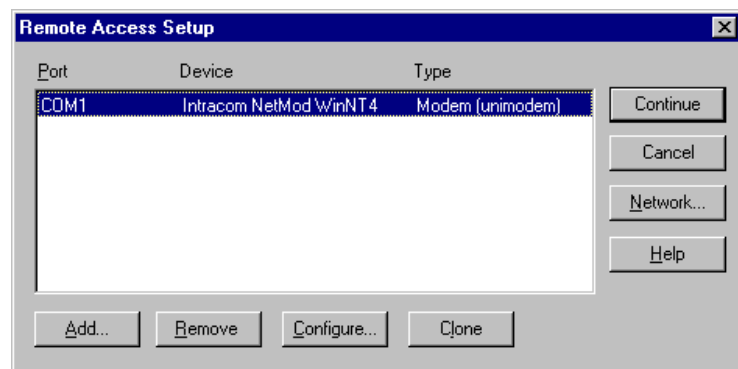
- Από το μενού <My Computer> επιλέξτε <Dial-Up Networking> και στο επόμενο παράθυρο πατήστε στο πλήκτρο <Install>.



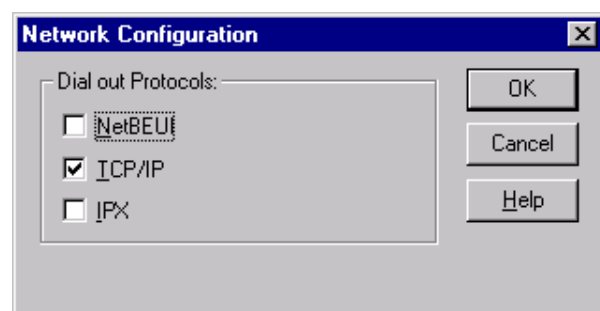
- Στο παράθυρο <Add RAS Device> επιλέξτε το netMod και πατήστε <OK>.



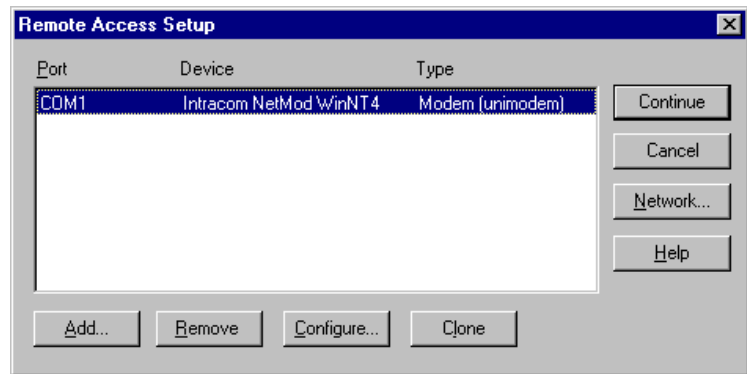
- Στο επόμενο παράθυρο πατήστε στο πλήκτρο <Network>.



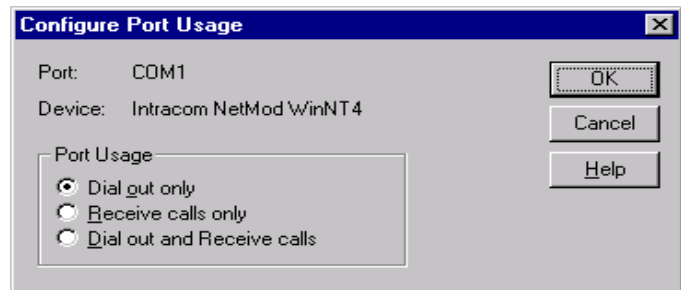
- Επιλέξτε το επιθυμητό πρωτόκολλο (TCP/IP για σύνδεση με το Internet) και πατήστε <OK>.



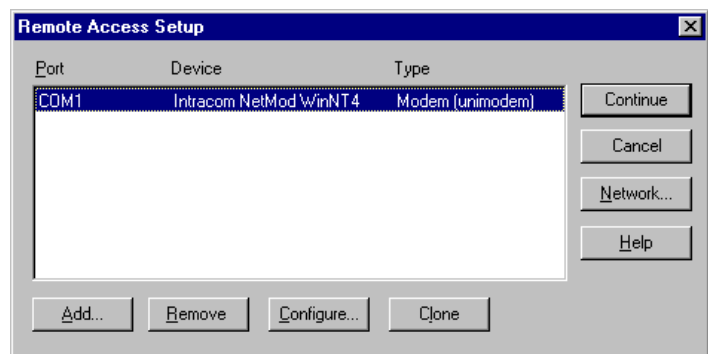
- ☞ Κατόπιν πατήστε στο **<Configure>**.



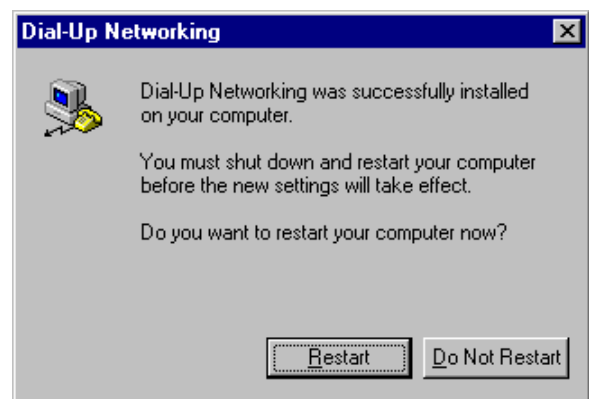
- ☞ Επιλέξτε το είδος των κλήσεων και πατήστε **<OK>**.



- ☞ Πατήστε στο πλήκτρο **<Continue>**.



- ☞ Στο επόμενο παράθυρο πατήστε στο πλήκτρο **<Restart>**.

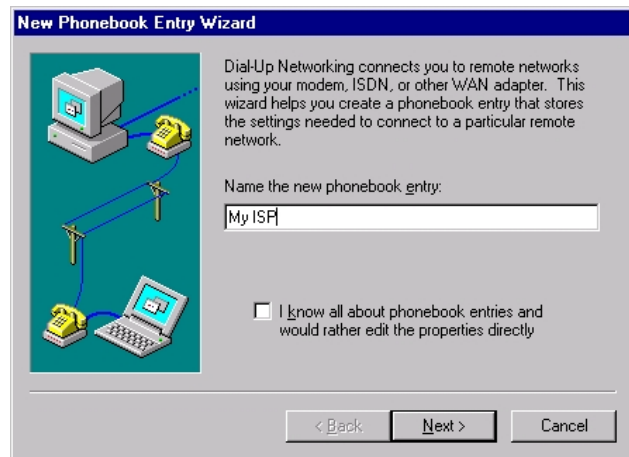


- ! Σημ.: Η διαδικασία που περιγράφεται παραπάνω μπορεί να διαφέρει ε'αν υπάρχει ήδη εγκατεστημένο ένα άλλο modem και μια άλλη συσκευή RAS.

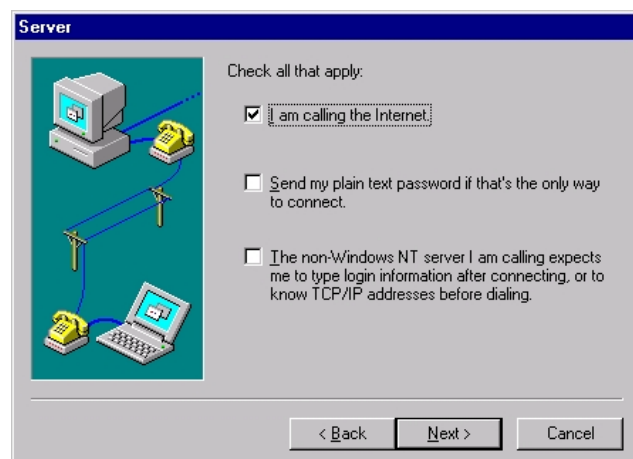
## Σύνδεση Dial-Up

Για να χρησιμοποιήσετε το netMod σαν ένα Dial-up modem πρέπει να έχετε ένα ISDN λογαριασμό σύνδεσης με το Internet με ταχύτητες 64 kbps ή 128 kbps.

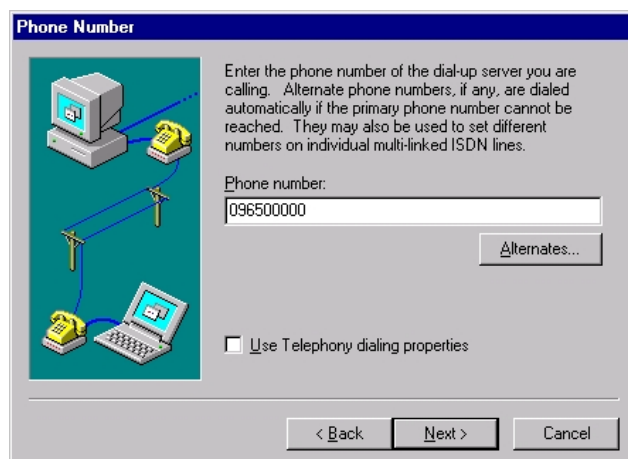
- Επιλέξτε **<Start → Programs → Accessories>** και κατόπιν **<DialUp Networking>**. Πληκτρολογήστε το όνομα της σύνδεσής σας και πατήστε **<Next>**.



- Επιλέξτε το πεδίο **<I am calling the Internet>** και πατήστε **<Next>**.



- Πληκτρολογήστε τον αριθμό του παροχέα σας (ISP) και πατήστε **<Next>**.

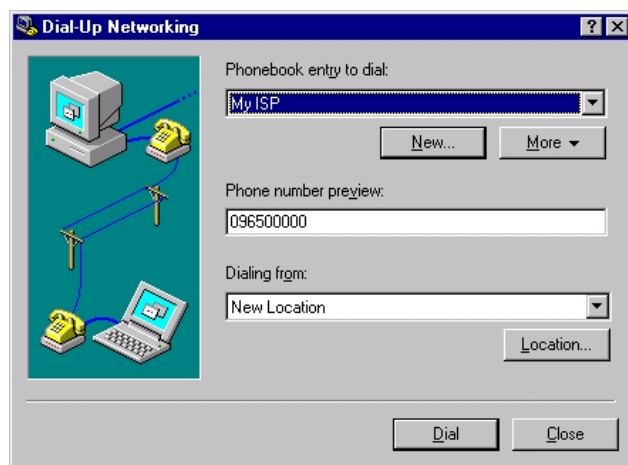




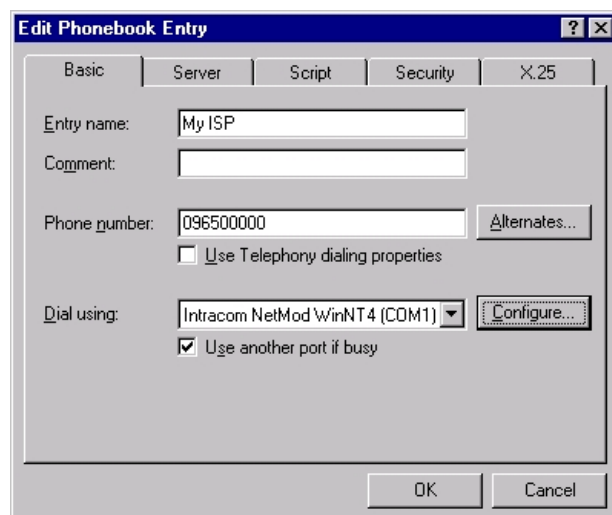
- ☞ Στο επόμενο παράθυρο πατήστε **<Finish>** για να προχωρήσετε στις επόμενες ρυθμίσεις.



- ☞ Στο επόμενο παράθυρο μπορείτε να δείτε όλες τις μέχρι τώρα ρυθμίσεις. Για να προχωρήσετε σε περαιτέρω ρυθμίσεις πατήστε **<More>** και επιλέξτε **<Edit entry and modem properties>**.



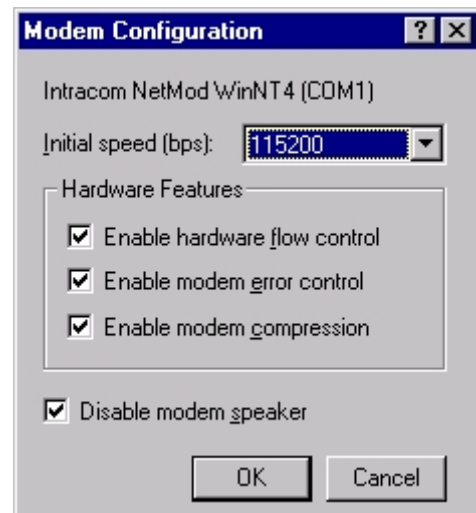
- ☞ Στο επόμενο παράθυρο μπορείτε να αλλάξετε το όνομα και τον αριθμό της σύνδεσης. Πατήστε στο πλήκτρο **<Configure>**.



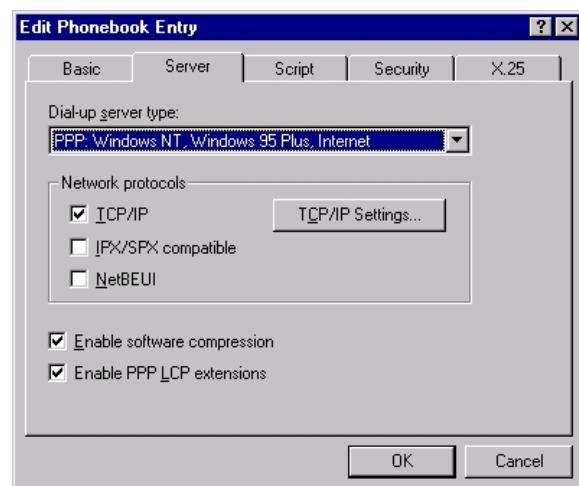
Επιλέξτε όλα τα πεδία που αφορούν στο modem και ρυθμίστε την ταχύτητα της σειριακής θύρας σε 115200 bps.

Οι ρυθμίσεις πρέπει να είναι όπως φαίνονται στο επόμενο παράθυρο.

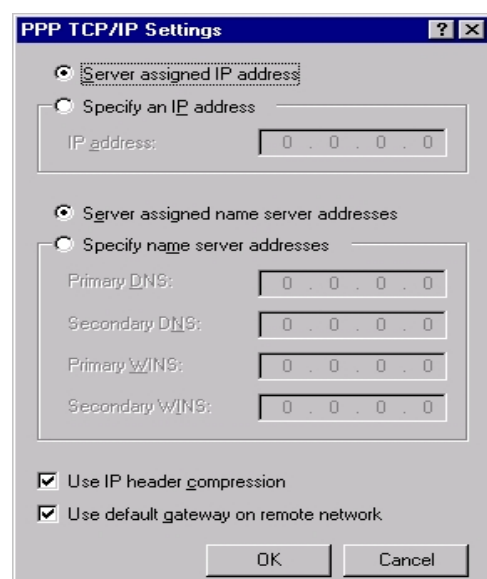
! Σημ.: Η επιλογή <Disable modem speaker> δεν είναι σημαντική επειδή τα ISDN modems δε διαθέτουν ηχείο.



☞ Στο επόμενο παράθυρο επιλέξτε την ετικέτα <Server>, επιλέξτε το πρωτόκολλο σύνδεσης <TCP/IP> και πατήστε στο πλήκτρο <TCP/IP Settings>.

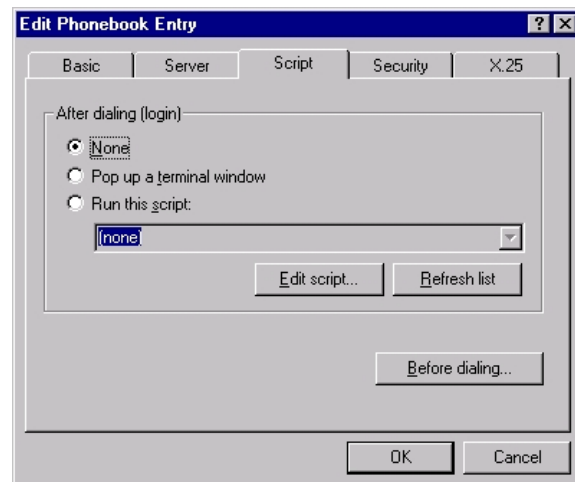


☞ Οι περισσότεροι παροχείς ISP δίνουν δυναμικά τη διεύθυνση IP και τους DNS servers. Σε άλλες περιπτώσεις, η πληροφορία δίνεται στο χρήστη από τον ISP και ο χρήστης την καταχωρεί στα αντίστοιχα πεδία.

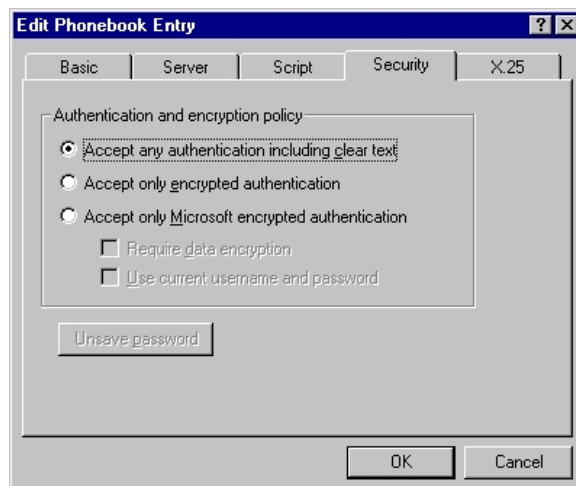


- ☞ Στην ετικέτα <Script> αφήστε επιλεγμένο το πεδίο <None>, εκτός και αν ο ISP δεν υποστηρίζει αναγνώριση CHAP ή PAP. Σε αυτή την περίπτωση επιλέξτε μια από τις άλλες επιλογές.

! Σημ.: Στις περισσότερες χώρες όπως και στην Ελλάδα όλοι οι ISP συνήθως υποστηρίζουν αναγνώριση PAP – CHAP.



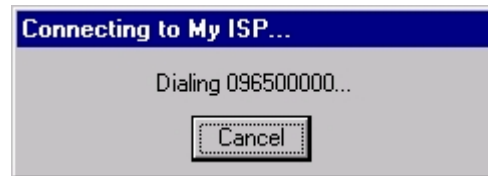
- ☞ Στην ετικέτα <Security> επιλέξτε την πρώτη επιλογή. Πατήστε στο πλήκτρο <OK> και στο επόμενο παράθυρο στο πλήκτρο <Dial>.



- ☞ Στο επόμενο παράθυρο δώστε το username και το password, όπως σας τα έδωσε ο ISP. Εάν δε θέλετε κάθε φορά που συνδέεστε στο Internet να εισάγετε το username και το password επιλέξτε το πεδίο <Save password>. Τέλος πατήστε <OK>.



⇒ Η διαδικασία σύνδεσης στο Internet ξεκινάει όπως φαίνεται στα επόμενα παράθυρα.



⇒ Το εικονίδιο στη μπάρα εργασίας των Windows (αριστερά από το ρολόι) δηλώνει ότι η σύνδεση έγινε επιτυχώς.



☞ Πατώντας με το δεξί πλήκτρο του ποντικιού στο εικονίδιο σύνδεσης και επιλέγοντας **<Open Dial-Up Monitor>** στην οθόνη σας θα εμφανιστεί το επόμενο παράθυρο εμφανίζοντας την κατάσταση της σύνδεσης.

